



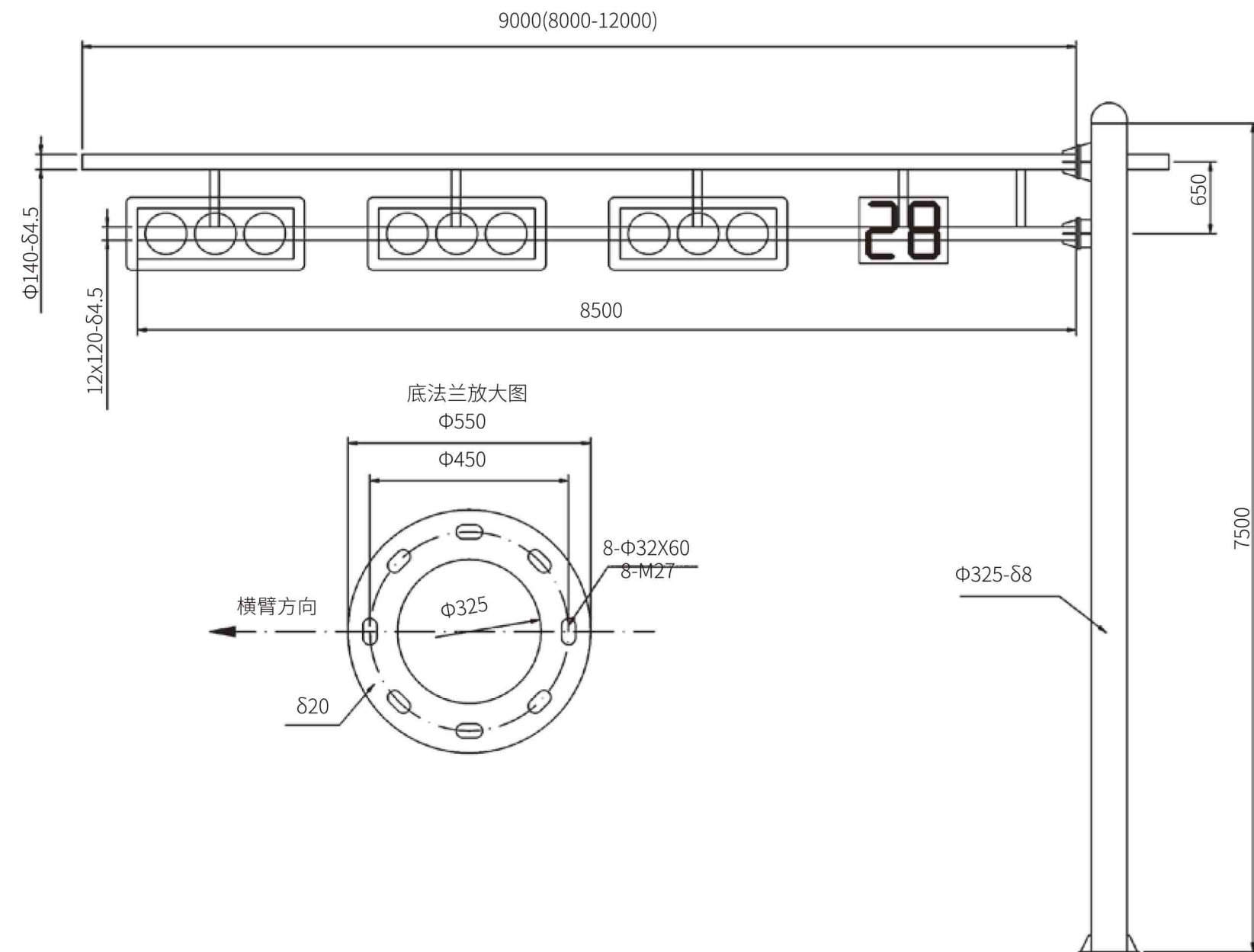
型号:BSW-XHD-0001

SIGNAL LAMP POLE TYPE SERIES

信号灯杆型系列

双横臂单立柱信号灯

杆体	立杆为圆柱形材料结构，横杆为圆管与方管结合，外型美观大方。杆体热镀锌，20年不生锈（表面或喷塑，颜色可选）	色度	红色 (620-625) 绿色 (504-508) 黄色 (590-595)
杆高	8000mm	工作电源	170V ~ 260V, 50Hz
臂长	8000mm~12000mm	额定功率	单灯 < 20W
主杆	圆管，壁厚 8mm	光源使用寿命	> 50000 小时
横杆	圆管，壁厚 4.5mm	环境温度	-40℃ ~ +80℃
灯面直径	φ 300mm 或 φ 400mm	防护等级	IP55





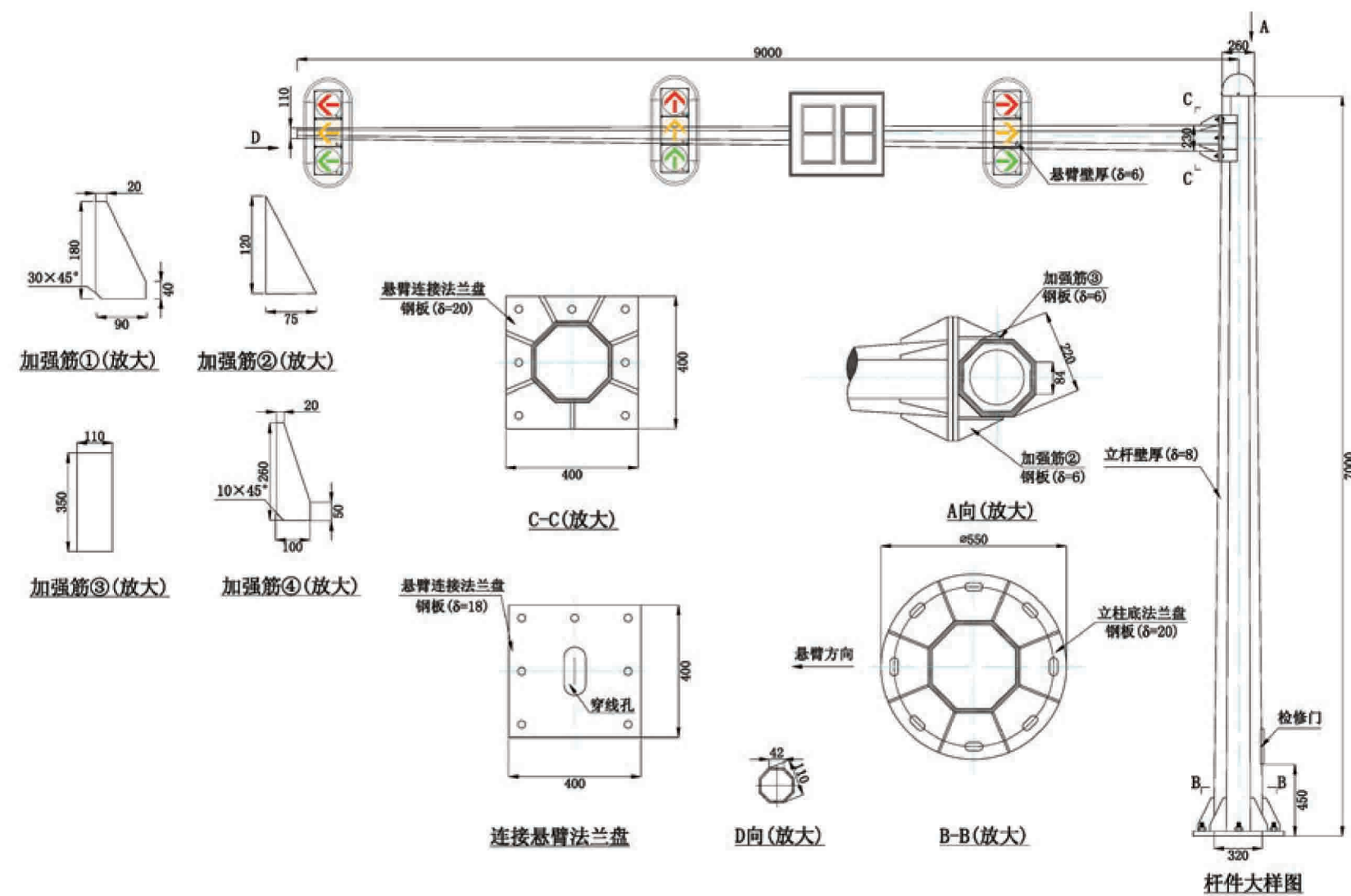
型号:BSW-XHD-0002

SIGNAL LAMP POLE TYPE SERIES

信号灯杆型系列

等边八角悬臂信号灯

杆体	灯杆等边八角形材料结构，外型美观大方。杆体热镀锌，20年不生锈（表面或喷塑，颜色可选）	色度	红色 (620-625) 绿色 (504-508) 黄色 (590-595)
杆高	7000mm	工作电源	170V ~ 260V, 50Hz
臂长	5000mm~15000mm	额定功率	单灯 < 20W
主杆	扁八角型，壁厚 8mm	光源使用寿命	> 50000 小时
横杆	扁八角型，壁厚 6mm	环境温度	-40℃ ~ +80℃
灯面直径	φ 300mm 或 φ 400mm	防护等级	IP55





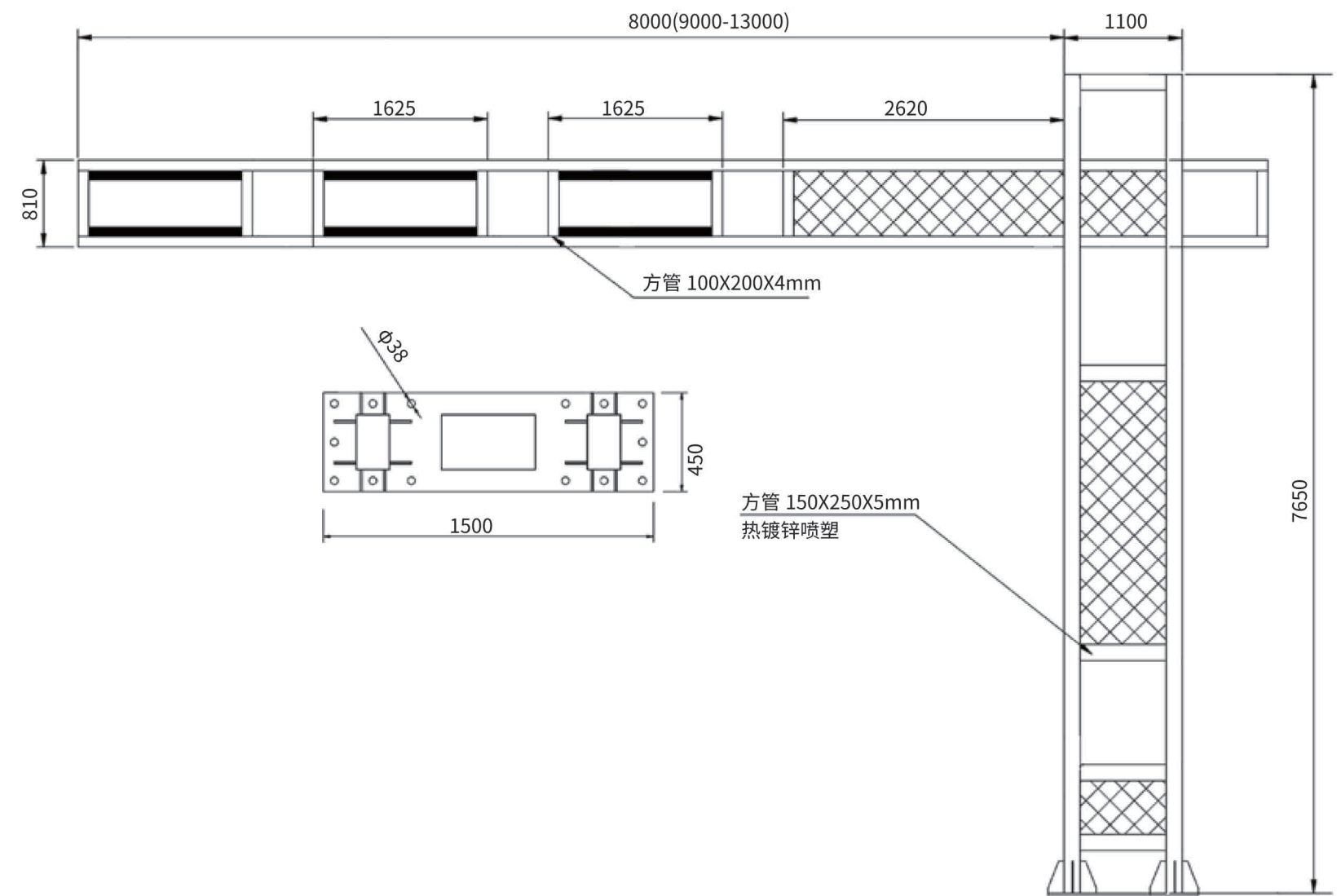
型号:BSW-XHD-0003

SIGNAL LAMP POLE TYPE SERIES

信号灯杆型系列

一体化框架信号灯

杆体	灯杆矩形材料结构，外型美观大方。杆体热镀锌，20年不生锈（表面或喷塑，颜色可选）	色度	红色(620-625) 绿色(504-508) 黄色(590-595)
杆高	7000mm	工作电源	187V ~ 253V, 50Hz
臂长	5000mm~12000mm	额定功率	单灯 < 20W
主杆	250×150mm 方管，壁厚 4mm	光源使用寿命	> 50000 小时
横杆	200×100mm 方管，壁厚 3mm	环境温度	-40℃ ~ +80℃
灯面直径	φ400mm 或 φ500mm	防护等级	IP54





型号:BSW-XHD-0005



型号:BSW-XHD-0007

SIGNAL LAMP POLE TYPE SERIES

信号灯杆型系列



型号:BSW-XHD-0006



型号:BSW-XHD-0008



型号 :BSW-XHD-0009



型号 :BSW-XHD-0011



型号 :BSW-XHD-0010



型号 :BSW-XHD-0012

SIGNAL LAMP POLE TYPE SERIES

信号灯杆型系列



型号 :BSW-XHD-0013



型号 :BSW-XHD-0014



型号 :BSW-XHD-0017



型号 :BSW-XHD-0018



型号 :BSW-XHD-0015



型号 :BSW-XHD-0016



型号 :BSW-XHD-0019



型号 :BSW-XHD-0020



MULTIFUNCTIONAL LAMP POLE

多功能组合灯杆

特色型多功能路灯杆，利用现有资源，高效节能，符合节能低碳的环保理念；并充分利用道路空间，提高道路使用率，该产品的设计开发具有结构简单和使用方便，还具有极大的社会效益和经济效益，有更广泛的应用范围。可融合地方文化特色以及现代元素设计，满足观赏性的同时，又能实现各种景观亮化功能应用。

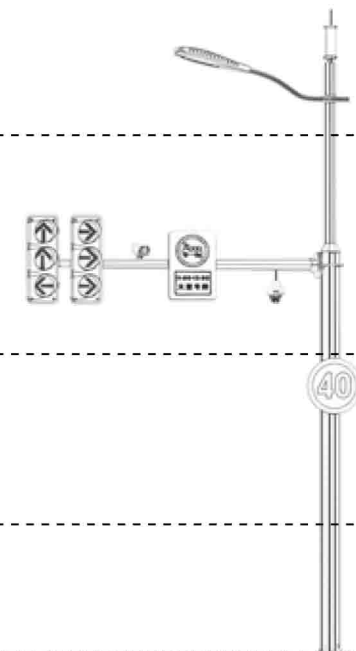
模块化钢铝结合一体化灯杆，是一种以钢体塑形，以铝材结构，全新模块式多功能智慧灯杆。可广泛运用于智慧照明，智慧交通等领域。可根据实际场景需要适配选装各种智能产品。无须焊接，直接插入式组装。是5G时代，首选多功能模块化新品。

合杆第四层：
高度8m以上
适用照明灯具、通信设备等设备

合杆第三层：
高度5.5-8m
使用机动车信号灯、监控、指路标志牌、分道指示标志牌、小型标志标牌灯设施

合杆第二层：
高度2.5-5.5m
使用路名牌、小型标志标牌、行人信号灯等设施

合杆第一层
高度0-2.5m
检修门、仓内设备等设备



型号 :BSW-XHD-0021